

# ONKYO®

## 目錄

### 揚聲系統

# SKS-3600

SKC-3600 中置揚聲系統

SKM-3600 環繞揚聲系統

### 使用手冊

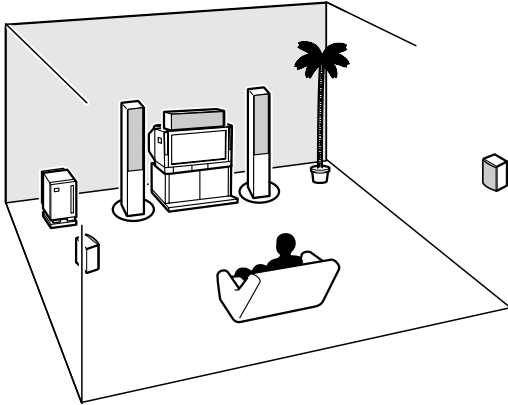
隨附配件	2
擺設位置	2
使用內附的軟木墊片 和安裝托架	2
接線	3
使用的注意事項	3
揚聲器的維護	4
搭配電視機或 電腦使用	4
規格	4

感謝您購買本 Onkyo 揚聲系統。  
使用前請詳細閱讀本手冊。  
遵照本手冊中的指示可讓您享受到本揚聲系統的最佳效能與聆聽感受。  
請保留本手冊供將來參考。

## 隨附配件

SKC-3600 (中置揚聲器) × 1  
SKM-3600 (環繞揚聲器) × 2  
揚聲器配線 × 3 (綠色 3 公尺、藍色、灰色 9 公尺)  
托架 × 4  
螺絲 × 4  
軟木墊片 × 12

## 擺設位置



### SKC-3600 (中置揚聲器)

結合左前和右前揚聲器的音效，使聲音形象和移動更加豐富與清晰。在影片中，演員的說話聲音主要由中置揚聲器發出。

將中置揚聲器放在儘可能靠近電視機或螢幕的地方，並將其朝向聆聽者耳朵的方向。另請將中置揚聲器放在和左前與右前揚聲器同樣高度的位置。

### SKM-3600 (左右環繞揚聲器)

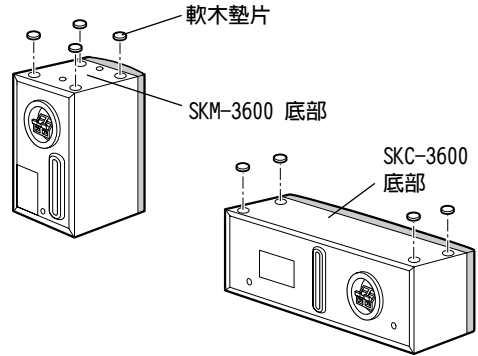
可將立體聲移動帶入音效中，強化現場演奏音樂的感官體驗。將環繞揚聲器放在和聆聽者的側面或呈對角的位置。理想的揚聲器擺設位置應該是對稱地放置。

將揚聲器放在比聆聲者耳朵還要高 1 公尺的地方。

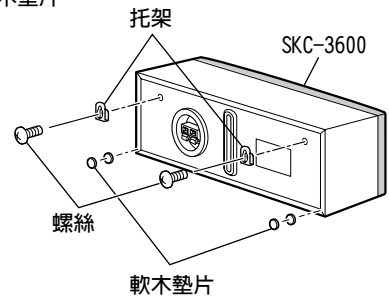
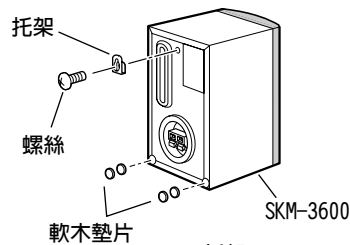
揚聲器音箱是木製音箱，容易受到極高或極低的溫度和溼度變化的影響。請勿將揚聲器系統放在受到陽光直接照射和潮溼的地方，例如冷氣機旁、浴室或廚房等。

## 使用內附的軟木墊片和安裝托架

建議您使用內附的軟木墊片，以便享受到更好的音效。軟木墊片也可以防止揚聲器滑動。



### 裝設在牆壁上



將揚聲器上下反轉後裝設在牆上。分別在兩個位置上堆放兩塊墊片。飾板可以旋轉，因此您可以將揚聲器上下反轉地放置。

### 裝設托架：

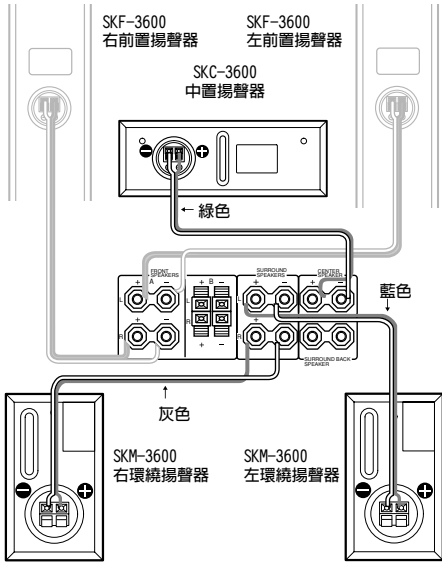
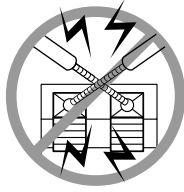
使用內附的螺絲，將托架裝設在揚聲器的背面。

### 注意：

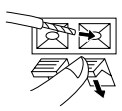
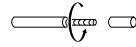
- 確定牆壁的堅固度足以支撐揚聲器的重量。
- 壁掛螺絲可以支撐的重量主要取決於牆壁的材質和嵌入牆壁中的加強支撐片位置。儘可能使用最厚和最長的壁掛螺絲，螺絲頭直徑要小於 10mm，螺絲柄直徑小於 4mm (請洽詢安裝人員)。

## 接線

- 連接至揚聲系統之前，請確定關閉擴大機的電源。在擴大機電源開啓時接上擴大機，會造成擴大機或揚聲系統的損壞。
- 此揚聲系統的額定阻抗是 8 Ω。請只使用能夠處理這種阻抗的擴大機。
- 使用隨附的揚聲器接線，如圖所示連接揚聲器的輸入端子和擴大機的揚聲器端子。
- 請確定將中置揚聲器和左右環繞揚聲器連接到擴大機的對應揚聲器端子。另請確定將揚聲器的正極 (+) 和負極 (-) 輸入端子，連接到擴大機的對應正極和負極揚聲器端子。否則會產生不需要的音場或受損的低音範圍複製。
- 開起擴大機的電源開關之前，輕輕地拉動揚聲器的連接線路，確定他們已牢牢地固定。
- 爲了避免損壞電路，請勿短路正極 (+) 和負極 (-) 揚聲器線路。



1. 剝開揚聲器連接線路的絕緣外皮，然後將芯線扭緊。
2. 按下彈性片，將接線插入孔中，然後放開彈性片。
3. 確定端子已夾緊芯線，而不是只有夾緊絕緣外皮。

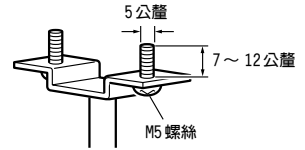


## 用市場銷售的支架和夾具進行安裝時

在環繞揚聲器底部和背面備有螺絲孔，因此您可以選用市場上可購買的支架或安裝配件。  
(2 個 M5 螺絲孔，在底部的間距爲 60mm，在背面備有 1 個 M5 螺絲孔)

### 注意：

將附件安裝在揚聲器上時，必須小心所用螺絲的長度。祇能使用 7 和 12 公釐長度的螺絲。



## 使用的注意事項

- 本揚聲系統使用於一般的音樂再生時，可以處理特定的輸入電源。如果下列異常訊號進入揚聲器中，即使輸入電源低於指定的額定電源，在內部電路中流動的過載電流還是會造成線路燒毀或斷裂。
  1. 未調好 FM 電台頻率時會產生雜音
  2. 錄音卡座快轉時產生的聲音
  3. 振盪器和電子樂器等器具產生的高頻聲音
  4. 振盪擴大機訊號
  5. 試音碟片產生的特殊測試訊號
  6. 連接或拔下音訊連接線時產生的聲音（連接或拔下接線前，務必關閉擴大機的電源）
  7. 麥克風在使用時發出巨大的干擾聲
- 請勿將有磁性的物體（例如螺絲起子或鐵製的零件）放在靠近揚聲系統的位置。因爲揚聲器有磁性很強的磁鐵，物體會被磁鐵吸過去，造成揚聲器或振膜的損壞。

## 揚聲器的維護

Onkyo 揚聲器最外層是以極高品質的高分子薄層壓板覆蓋，可保護木質的揚聲器音箱。  
以沾水的軟布和中性肥皂清潔揚聲器的外殼。避免使用傢俱亮光蠟或強效清潔劑。  
使用軟毛刷子或掌上型吸塵器清除柵板上的灰塵與線頭。

## 搭配電視機或電腦使用

一般而言，彩色電視及電腦所使用的布朗管極度敏銳，而且會受地球磁場影響。如果在附近使用 SKC-3600，畫面會發生變色或扭曲的情況。如果想要和彩色電視或電腦一起使用，則此喇叭系統需配備磁性屏蔽功能。即使如此，隨著安裝環境的不同，仍可能會造成變色。假使發生變色，請先關閉電視或電腦的電源，等待 15 至 30 分鐘後再開啓電源。這樣做可以啓動電視或電腦的自我消磁功能，並強化顯示的情況。

因為它沒有磁屏蔽，請不要放 SKM-3600 在離電視或電腦螢幕很近的地方。

### 註：

執行此補救方法後，如果仍然有變色的情況，請將喇叭放在遠離電視或電腦的地方。因為磁鐵或其他磁性物體在靠近電視或電腦時會產生複合效應，因而導致發生變色的情況。

## 規格

### SKS-3600

#### SKC-3600

類型：	2 音路低音反射式
阻抗：	8 Ω
最大輸出電源：	100 W
輸出聲壓電平：	84 dB
頻率回應：	60 Hz - 35 kHz
分音頻率：	6000 Hz
音箱容量：	2.3 L
重低音揚聲器：	8 公分角錐形 × 2
高音揚聲器：	2.5 公分平衡球形
尺寸：	310 (寬) × 104 (高) × 127 (深) mm (整體尺寸)
重量：	2.1 公斤
其他：	磁性屏蔽

### SKM-3600

類型：	2 音路低音反射式
阻抗：	8 Ω
最大輸出電源：	100 W
輸出聲壓電平：	81 dB
頻率回應：	60 Hz - 35 kHz
分音頻率：	6000 Hz
音箱容量：	1.2 L
重低音揚聲器：	8 公分角錐形
高音揚聲器：	2.5 公分平衡球形
尺寸：	104 (寬) × 169 (高) × 127 (深) mm (整體尺寸)
重量：	1.1 公斤

若有變更規格與外觀，恕不事先另行通知。

在目錄和包裝上，產品標號最後的字母表示 SKS-3600 的顏色。雖然顏色不同，但是操作和規格都是一樣的。

## ONKYO CORPORATION

Sales & Product Planning Div. : 2-1, Nisshin-cho, Neyagawa-shi, OSAKA 572-8540, JAPAN  
Tel: 072-831-8023 Fax: 072-831-8124

### ONKYO U.S.A. CORPORATION

18 Park Way, Upper Saddle River, N.J. 07458, U.S.A.  
Tel: 201-785-2600 Fax: 201-785-2650 <http://www.onkyousa.com>

### ONKYO EUROPE ELECTRONICS GmbH

Liegnitzerstrasse 6, 82194 Groebenzell, GERMANY  
Tel: +49-8142-4401-0 Fax: +49-8142-4401-555 <http://www.onkyo.net>

### ONKYO CHINA LIMITED

Units 2102-2107, Metroplaza Tower I, 223 Hing Fong Road, Kwai Chung, N.T., HONG KONG Tel: 852-2429-3118 Fax: 852-2428-9039

